



MANUAL DE IDENTIDADE VISUAL PARA COLÉGIOS

INTRODUÇÃO



INTRODUÇÃO

O objetivo deste documento é ser um guia prático para a padronização visual de sinalização nas escolas da Rede Pública de Ensino do Paraná. Aqui você encontrará todas as diretrizes para o uso correto de tipografias, cores, padrões de pintura e elementos gráficos que compõem a identidade visual do Governo do Paraná para as instituições de ensino do Estado.

Leia e observe com atenção cada detalhe deste manual.

ÍNDICE



TIPOGRAFIA



TIPOGRAFIA

Gotham Black é apenas para textos em negrito e curtos.
Sua aplicação acontece nos nomes das escolas do estado.

GOTHAM BLACK
ABCDEFGHIJKLMNOPQRSTUVWXYZ
abcdefghijklmnopqrstuvwxyz
0123456789

TIPOGRAFIA

Gotham Bold é apenas para textos em negrito e curtos.
Sua aplicação ocorre antecedendo o nome do da escola.

GOTHAM BOLD
ABCDEFGHIJKLMNOPQRSTUVWXYZ
abcdefghijklmnopqrstuvwxyz
0123456789

GOTHAM BOOK
ABCDEFGHIJKLMNOPQRSTUVWXYZ
abcdefghijklmnopqrstuvwxyz
0123456789

LETREIRO





COLÉGIO ESTADUAL
Julia Vanderlei

Gotham Bold

Gotham Black

LETREIRO



COLÉGIO ESTADUAL
Julia Vanderlei



LETREIRO



**CENTRO ESTADUAL DE
EDUCAÇÃO PROFISSIONAL**
Erotídes Ângelo Nichele

Gotham Bold

Gotham Black

LETREIRO



**CENTRO ESTADUAL DE EDUCAÇÃO
BÁSICA PARA JOVENS E ADULTOS**
Paulo Freire

Gotham Bold

Gotham Black

LETREIRO - ESCOLAS CÍVICO-MILITARES



**COLÉGIO ESTADUAL
CÍVICO-MILITAR
Ermelino de Leão**

Gotham Bold

Gotham Black

LETREIRO



PARANÁ
GOVERNO DO ESTADO

**COLÉGIO ESTADUAL
CÍVICO-MILITAR
Ermelino de Leão**



PARANÁ
GOVERNO DO ESTADO

**COLÉGIO ESTADUAL
CÍVICO-MILITAR
Ermelino de Leão**



LETREIRO - ESCOLAS DO PROGRAMA PARANÁ INTEGRAL



Gotham Bold

Gotham Black



Gotham Bold

Gotham Black

LETREIRO



COLÉGIO ESTADUAL
Julia Vanderlei



LETREIRO



COLÉGIO ESTADUAL
Julia Vanderlei



LETREIRO - ESCOLAS DO PROGRAMA PARCEIRO DA ESCOLA



Gotham Bold

Gotham Black

LETREIRO



COLÉGIO ESTADUAL
Julia Vanderlei



CORES

Sinalização e Pintura



CORES

As cores tem origem no verde e no azul institucional do Governo do Estado do Paraná.
Cores vibrantes e intensas devem ser usadas em menor escala, dando destaque para a sinalização.
Para as salas de aula, cores pastéis conferem conforto e tranquilidade.

Sinalização



R0 G138 B59
#008a3b



R18 G53 B90
#12355a



R0 G103 B176
#0067b0



CORES - ESCOLAS CÍVICO-MILITARES

Sinalização



R112 G133 B61
#1D1D1B

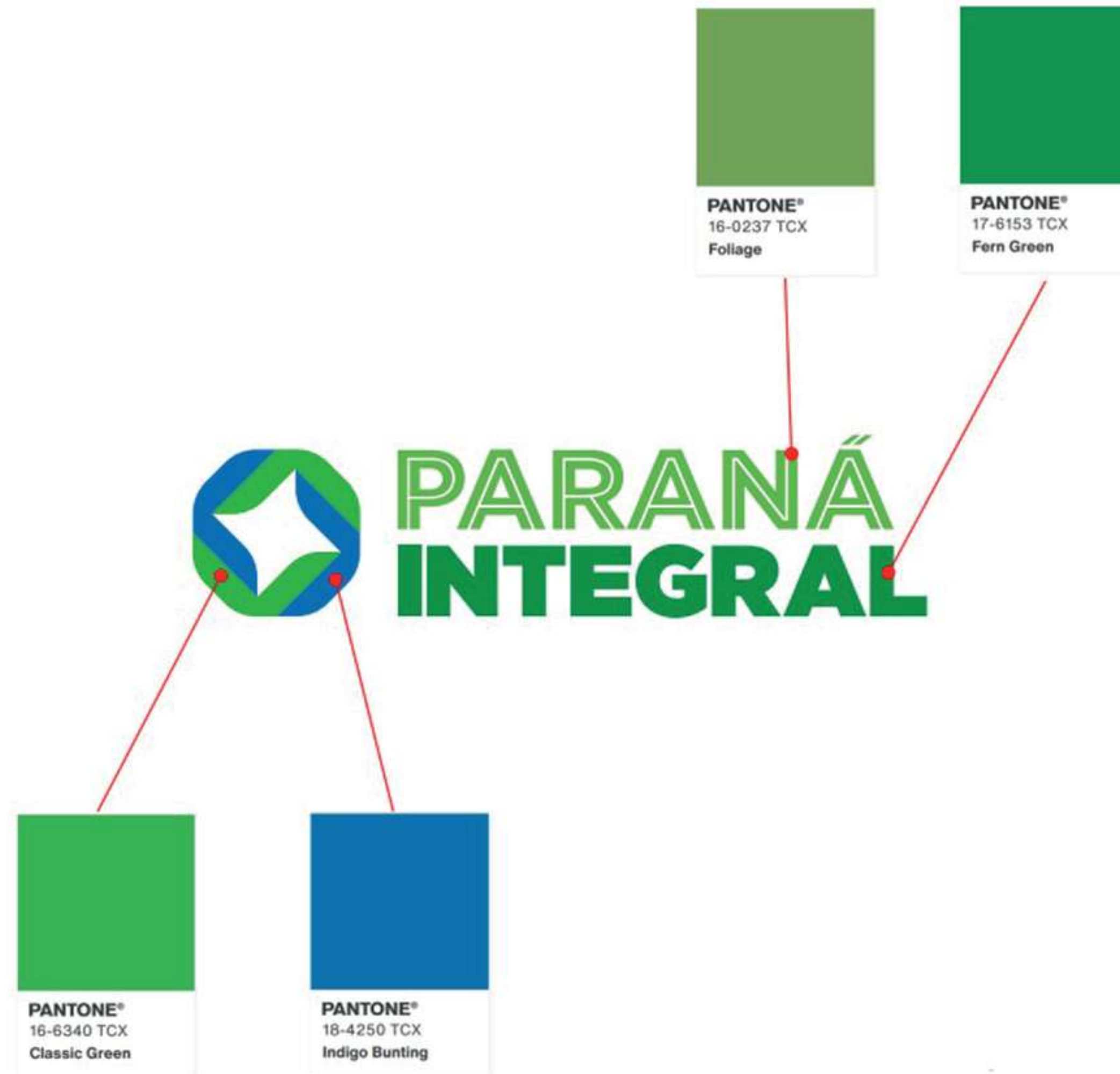


R23 G53 B87
#173557



COLÉGIO ESTADUAL
CÍVICO-MILITAR
Ermelino de Leão

CORES - PROGRAMA PARANÁ INTEGRAL



CORES - ESCOLAS DO PROGRAMA PARCEIRO DA ESCOLA

Sinalização



R0 G138 B59
#008a3b



R18 G53 B90
#12355a



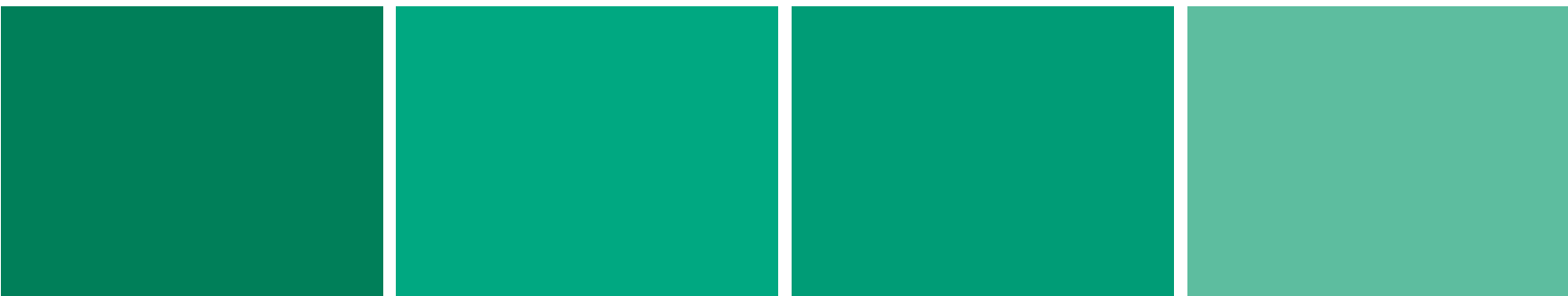
R0 G103 B176
#0067b0



CORES

As cores tem origem no verde e no azul institucional do Governo do Estado do Paraná.
Cores vibrantes e intensas devem ser usadas em menor escala, dando destaque para a sinalização.
Para as salas de aula, cores pastéis conferem conforto e tranquilidade.

Ambientes Externos

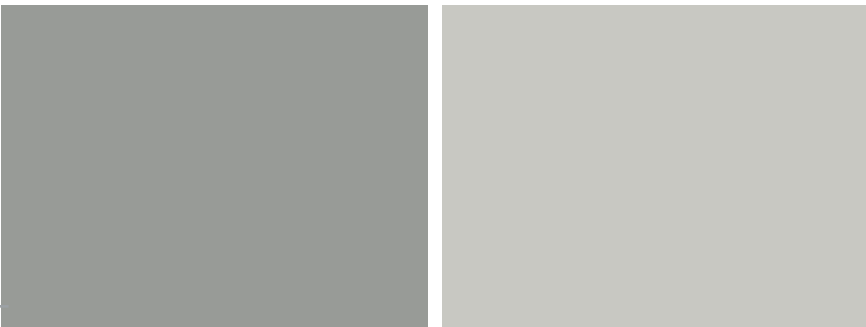


R7 G117 B82 #077552 <i>Mesa de Sinuca</i>	R85 G158 B120 #559e78 <i>Cavalinha</i>	R48 G144 B108 #30906c <i>Ecologia</i>	R131 G185 B156 #83b99c <i>Água Marinha</i>
--	---	--	---



R32 G93 B145 #205d91 <i>Oceano Pacífico</i>	R30 G114 B178 #1e72b2 <i>Lápis-Lazúli</i>	R85 G142 B187 #558ebb <i>Planeta Azul</i>	R157 G183 B215 #9db7d7 <i>Miosótis</i>
--	--	--	---

Muros devem ser pintados na tonalidade cinza Elefante.



R162 G162 B157 #a2a29d <i>Elefante</i>	R209 G208 B202 #d1d0ca <i>Crômio</i>
---	---

Ambientes internos - salas de aula, laboratórios



R162 G162 #a2a29d <i>Elefante</i>	R209 G208 B202 #d1d0ca <i>Crômio</i>	R253 G255 B248 #fdfff8 <i>Neve</i>
--	---	---

Colégios que possuam pastilhas e outros elementos coloridos devem priorizar o uso das tonalidades de cinza na pintura

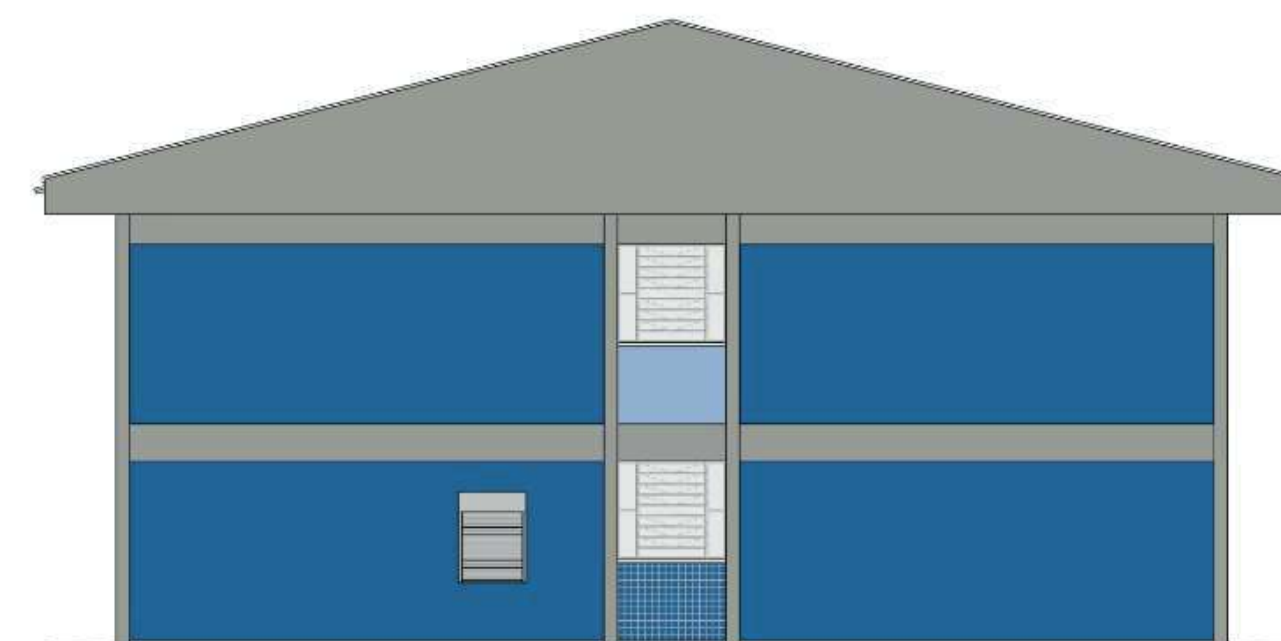
CORES

As cores tem origem no verde e no azul institucional do Governo do Estado do Paraná.
Cores vibrantes e intensas devem ser usadas em menor escala, dando destaque para a sinalização.
Para as salas de aula, cores pastéis conferem conforto e tranquilidade.

Cores sugestão FUN/DEP/COP



P23 – Monteiro Lobato - Curitiba



CORES

As cores tem origem no verde e no azul institucional do Governo do Estado do Paraná.
Cores vibrantes e intensas devem ser usadas em menor escala, dando destaque para a sinalização.
Para as salas de aula, cores pastéis conferem conforto e tranquilidade.



CORES

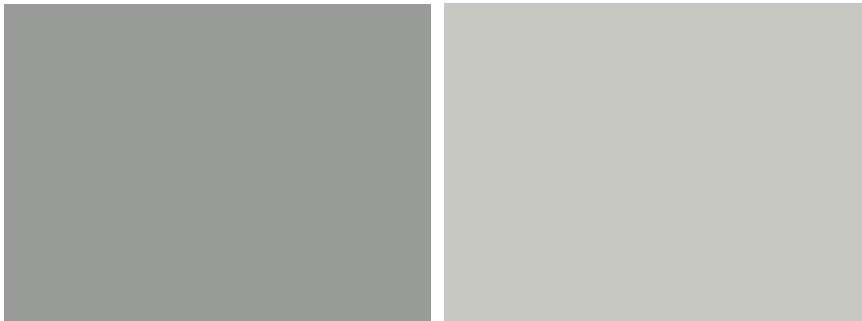
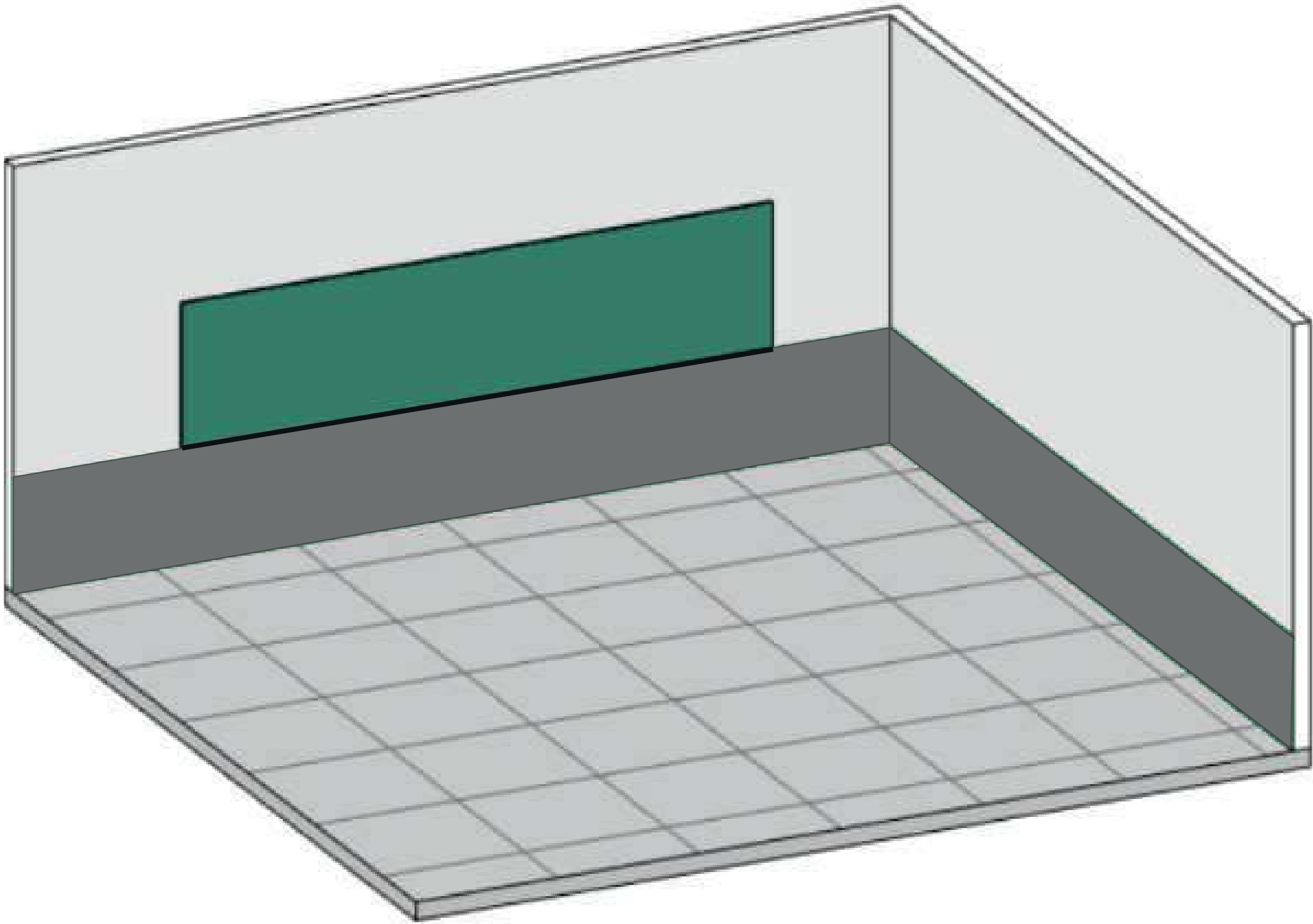
As cores tem origem no verde e no azul institucional do Governo do Estado do Paraná.
Cores vibrantes e intensas devem ser usadas em menor escala, dando destaque para a sinalização.
Para as salas de aula, cores pastéis conferem conforto e tranquilidade.



CORES

As cores tem origem no verde e no azul institucional do Governo do Estado do Paraná.
Cores vibrantes e intensas devem ser usadas em menor escala, dando destaque para a sinalização.
Para as salas de aula, cores pastéis conferem conforto e tranquilidade.

Salas de aula (existente)



R162 G162 B
#a2a29d
Elefante

R209 G208 B202
#d1d0ca
Crômio



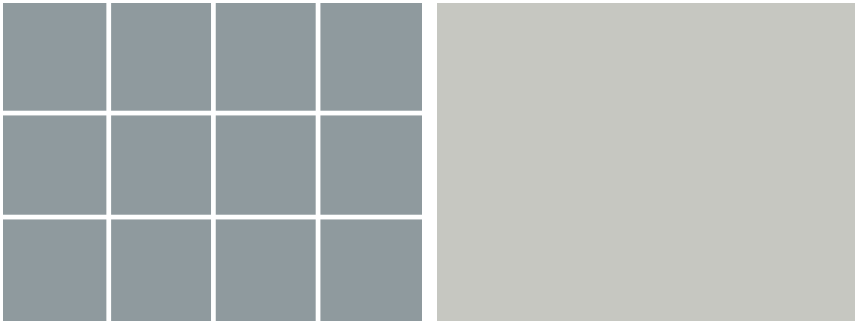
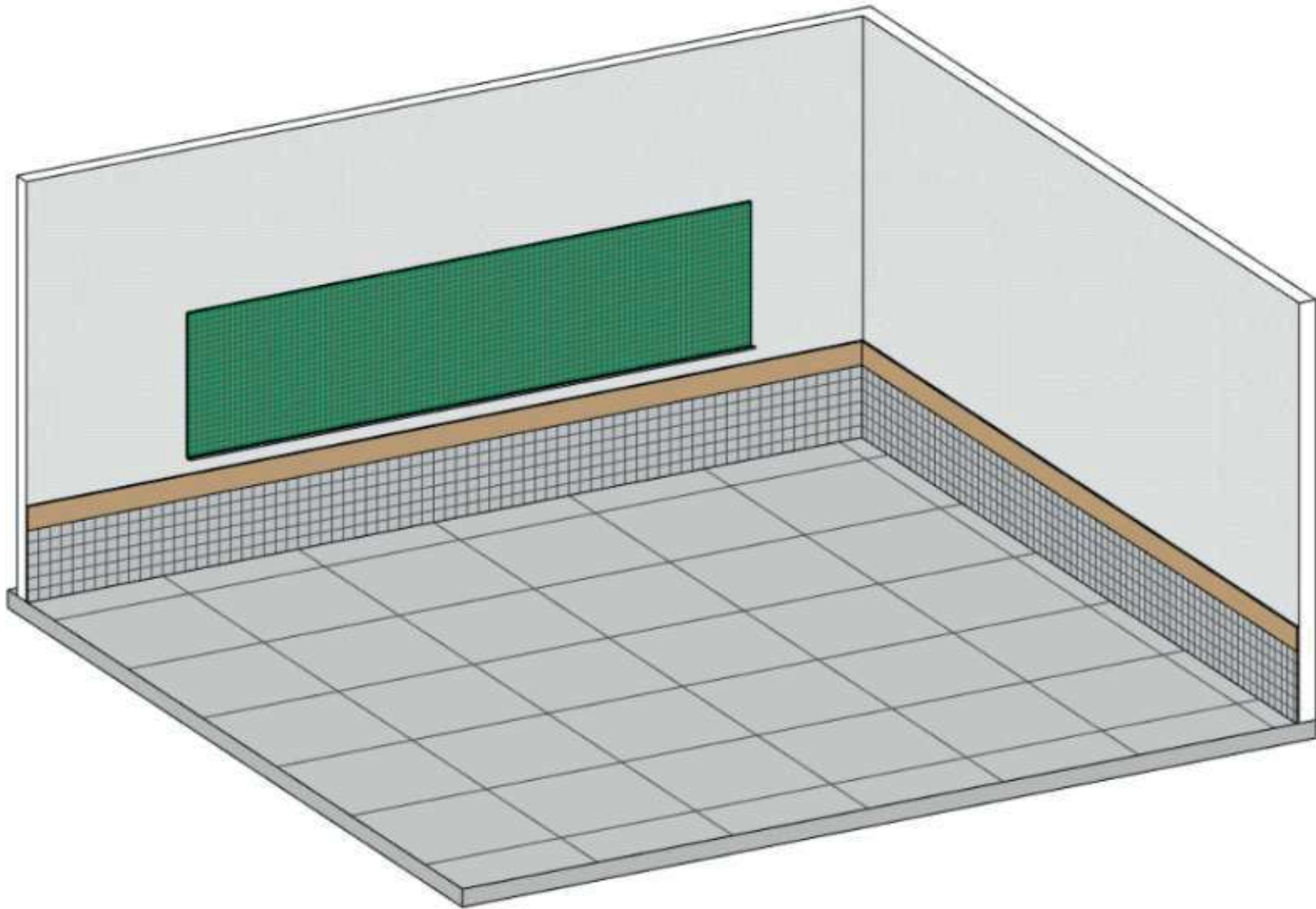
R162 G162 B
#a2a29d
Elefante

R253 G255 B248
#fdfff8
Neve (teto)

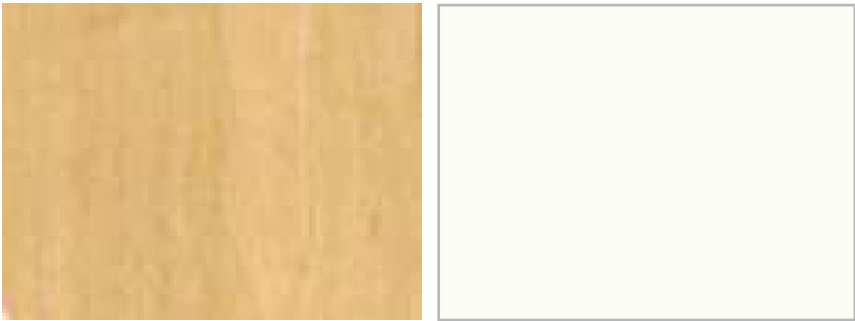
CORES

As cores tem origem no verde e no azul institucional do Governo do Estado do Paraná.
Cores vibrantes e intensas devem ser usadas em menor escala, dando destaque para a sinalização.
Para as salas de aula, cores pastéis conferem conforto e tranquilidade.

Salas de aula (a construir)



**Pastilha Cinza
Ceniza** **R209 G208 B202**
#d1d0ca
Crômio



**Madeira
cor natural
(bate carteira)** **R253 G255 B248**
#fdfff8
Neve (teto)

